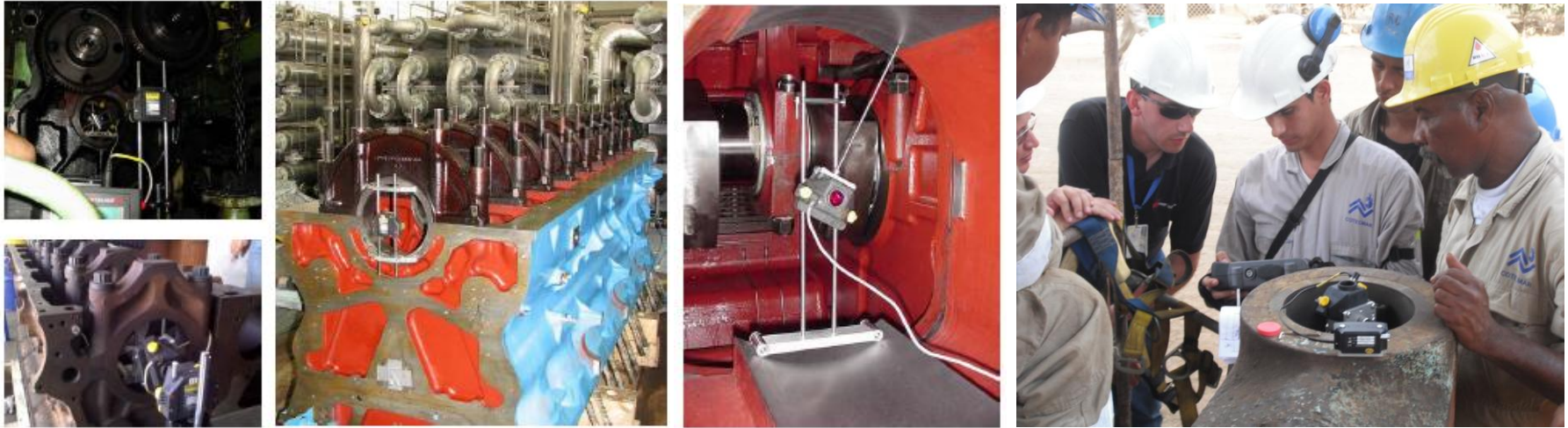


INCORPORAMOS TECNOLOGÍA LÁSER: AGILIDAD y PRECISIÓN



Una nueva adquisición obtenida por COTECMAR, puntualmente para la división de Mecánica, es el equipo de Alineación Láser. Entre sus aplicaciones generales, esta tecnología puede ser usada en la Industria marítima, energética, petrolera, química y de servicios a las compañías. Esta valiosa herramienta cuenta con varios usos específicos, entre los que se cuentan:

- Concentricidad de agujeros
- Planitud
- Alineación de ejes
- Rectitud

El sistema permite ser usado para el alineamiento preciso de elementos internos de máquinas rotativas. Posee una precisión más alta y la medición de la mitad del tiempo empleado por métodos convencionales, lo que posibilita agilizar procesos y aumentar la productividad en la parte Mecánica de la planta de Mamonal.

Redacción: División de mercadeo Cotecmar



COTECMAR – Febrero de 2009

Cartagena – Bolívar – Telefax: 57-5-6685297 – www.cotecmar.com